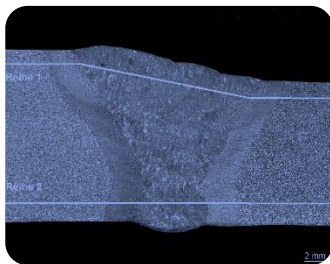


## Our Daily Business – Your Benefits

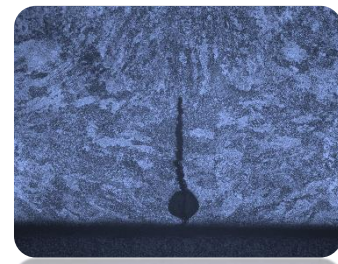
Schweißprozesse werden in den unterschiedlichsten Industriezweigen zur Herstellung von Erzeugnissen eingesetzt und nehmen somit oftmals eine Schlüsselposition in der Fertigung ein. Der Einfluss dieses Fertigungsprozesses auf Fertigungskosten und Qualität der Erzeugnisse ist enorm. Die Gewährleistung der Güte von Schweißnähten muss im Rahmen einer Qualitätssicherung erfasst sein und kann u.a. durch die Qualifizierung der Schweißprozesse erreicht werden. Hierbei werden alle auf den Schweißprozess beeinflussenden Faktoren ermittelt und die damit erzielte Güte nachgewiesen.

## Zertifizierungsgrundlagen



z.B.

- ◆ EN ISO 15614
- ◆ AD2000 HP2/1
- ◆ ASME Section IX
- ◆ EN ISO 15613
- ◆ EN 13134



(Je nach Anwendungsfall, z.B. im Kesselbau, können auch andere Grundlagen herangezogen werden.)

## Anforderung und Qualifizierung von Schweißverfahren

Die mehrheitlich angewandten Regelwerke (EN ISO 15614-1, ASME Section IX) basieren auf dem Prinzip, eine vorläufige Schweißanweisung (pWPS) durch den Schweißprozess und das anschließende Prüfen des genormten Prüfstückes zu qualifizieren. Andere Methoden für unkritische Werkstoffverbindungen, auf Basis von standardisierten Schweißungen, anerkannten Schweißzusätzen oder vorliegender schweißtechnischer Erfahrung sind möglich, finden in der Praxis jedoch kaum Anwendung.

Alle neuen Schweißverfahrensprüfungen müssen mit der zur Prüfung gültigen Norm übereinstimmen. Alte Verfahrensprüfungen, nach früheren Normen oder Regeln abgelegt, behalten ihre Gültigkeit, sofern die technischen Anforderungen der aktuellen Norm sowie die gültigen gesetzlichen Grundlagen erfüllt sind.

Bei der Erstellung einer Schweißverfahrensprüfung ist darauf zu achten, welches Einsatzgebiet für das Schweißverfahren abgedeckt werden soll. Das Konstruktions- bzw. Produktregelwerk (z.B. EN 15085; ASME Section VIII, ASME B31.3; AD2000, etc.) kann zusätzliche Regelungen für eine Verfahrensprüfung vorschreiben.

## TÜV Thüringen – Das sind wir

In Zusammenarbeit mit unserem Partner, dem **TÜV Thüringen e.V.**, bieten wir ein umfassendes Leistungsspektrum zur Zertifizierung von Personal an. Mit den Zertifikaten des TÜV Thüringen e.V. erlangen Sie eine starke Akzeptanz im nationalen und internationalen Wirtschaftsmarkt. Unsere Erfahrungen aus den globalen Tätigkeiten geben wir gerne an Sie weiter.

**TÜV Thüringen – Mit Sicherheit in guten Händen!**